

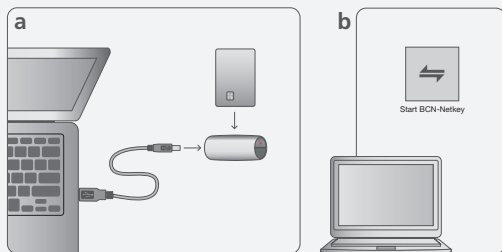
BCNNETKEY – Aide-mémoire

Pour vous connecter à BCN-Netbanking à l'aide de la BCN-Netkey, suivez le guide !

1

ACTIVER LA BCN-NETKEY

- Branchez la BCN-Netkey à l'ordinateur ^{a)}
- Confirmez le démarrage de la BCN-Netkey ^{b)}

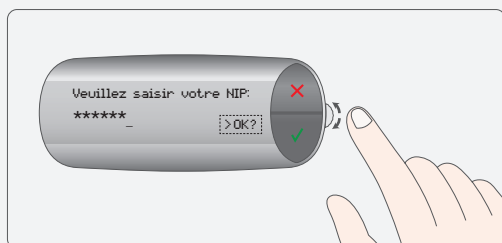


2

SAISIR (OU MODIFIER) LE NIP

Sur la BCN-Netkey :

- Saisissez votre NIP à l'aide de la molette de sélection



3

SE CONNECTER À BCN-NETBANKING

Sur l'ordinateur :

- Connectez-vous sur www.bcn.ch puis cliquez sur **Connexion**.
- Entrez votre no de contrat (VTK***** ou NE*****)

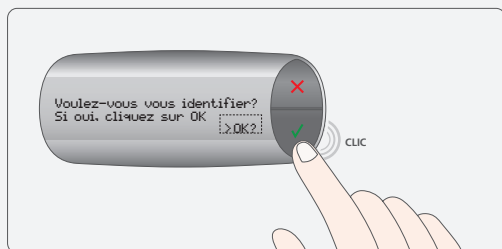


4

CONFIRMER

Sur la BCN-Netkey :

- Confirmez



EFFECTUER SES TÂCHES SUR BCN-NETBANKING

Aide en ligne: www.bcn.ch > Netbanking > Assistance
Questions fréquentes: www.bcn.ch > Netbanking > Assistance > FAQ